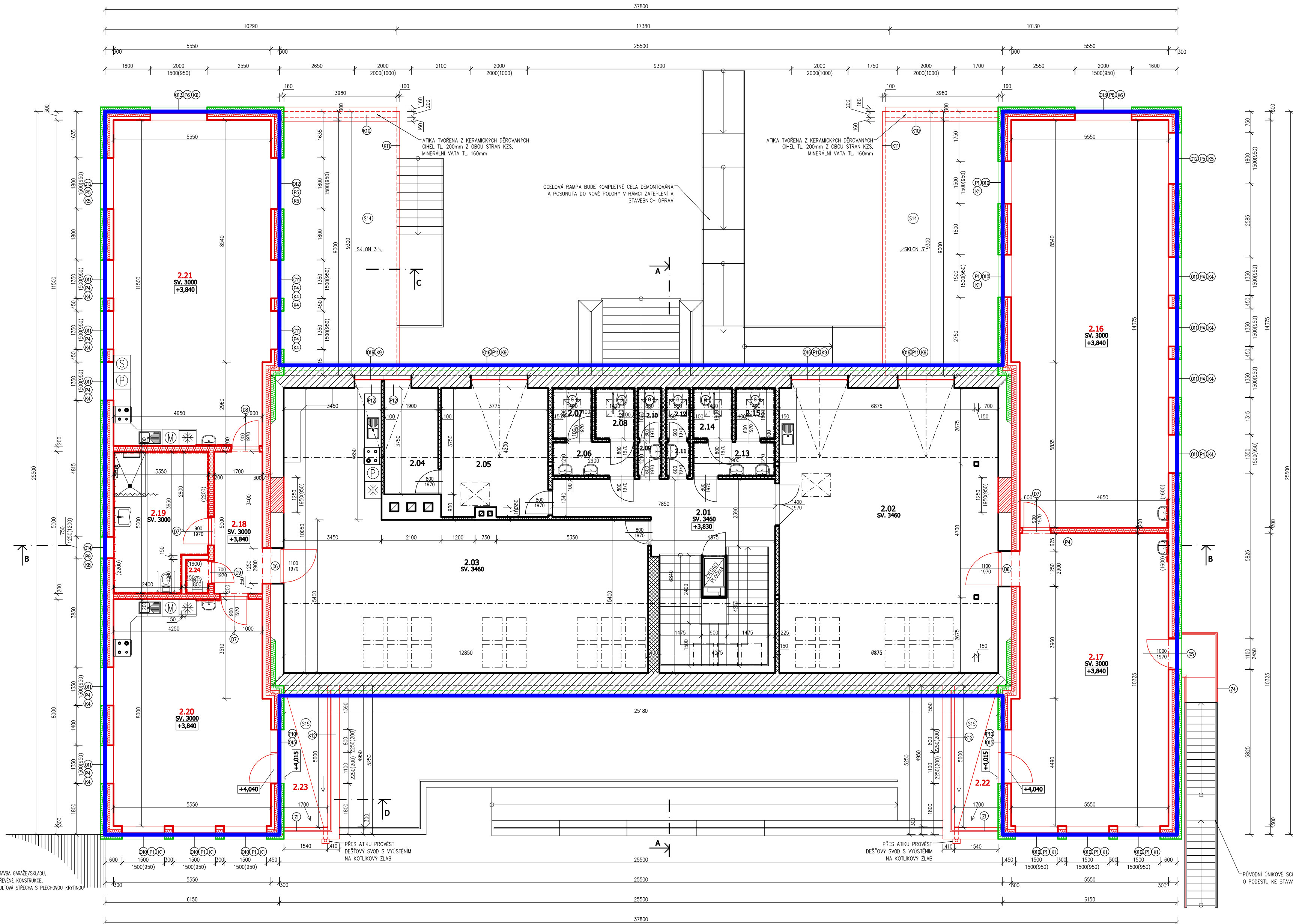


PŮDORYS 2NP - NOVÝ STAV
MĚŘÍTKO 1:100



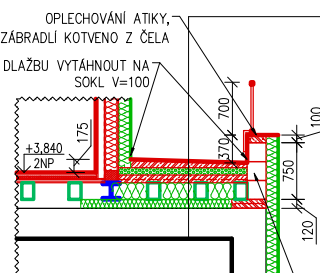
LEGENDA MÍSTNOSTÍ

Č.M.	NÁZEV MÍSTNOSTI	PLOCHA m²	POVRCHOVÉ ÚPRAVY PODLAHA	STĚNY	STROP
2.01	CHODBA SE SCHODIŠTĚM	32,93	PVC	OMÍTKA / MALBA	OMÍTKA / MALBA
2.02	DENNÍ MÍSTNOST	77,64	PVC	OMÍTKA / MALBA	OMÍTKA / MALBA
2.03	CVIČNÝ BYT	86,78	PVC	OMÍTKA / MALBA	OMÍTKA / MALBA
2.04	SKLAD	7,13	PVC	OMÍTKA / MALBA	OMÍTKA / MALBA
2.05	KERAMICKÁ DÍLA	16,91	PVC	OMÍTKA / MALBA	OMÍTKA / MALBA
2.06	PŘEDSÍŇ WC CHLAPCI	3,51	KERAMICKÁ DLAŽBA	KERAMICKÝ OBKLAD / MALBA	OMÍTKA / MALBA
2.07	WC CHLAPCI	2,52	KERAMICKÁ DLAŽBA	KERAMICKÝ OBKLAD / MALBA	OMÍTKA / MALBA
2.08	WC CHLAPCI	2,52	KERAMICKÁ DLAŽBA	KERAMICKÝ OBKLAD / MALBA	OMÍTKA / MALBA
2.09	PŘEDSÍŇ WC ZAMĚSTNANCI MUŽI	1,03	KERAMICKÁ DLAŽBA	KERAMICKÝ OBKLAD / MALBA	OMÍTKA / MALBA
2.10	WC ZAMĚSTNANCI MUŽI	1,53	KERAMICKÁ DLAŽBA	KERAMICKÝ OBKLAD / MALBA	OMÍTKA / MALBA
2.11	PŘEDSÍŇ WC ZAMĚSTNANCI ŽENY	1,03	KERAMICKÁ DLAŽBA	KERAMICKÝ OBKLAD / MALBA	OMÍTKA / MALBA
2.12	WC ZAMĚSTNANCI ŽENY	1,53	KERAMICKÁ DLAŽBA	KERAMICKÝ OBKLAD / MALBA	OMÍTKA / MALBA
2.13	PŘEDSÍŇ WC DÍVKY	3,51	KERAMICKÁ DLAŽBA	KERAMICKÝ OBKLAD / MALBA	OMÍTKA / MALBA
2.14	WC DÍVKY	2,52	KERAMICKÁ DLAŽBA	KERAMICKÝ OBKLAD / MALBA	OMÍTKA / MALBA
2.15	WC DÍVKY	2,52	KERAMICKÁ DLAŽBA	KERAMICKÝ OBKLAD / MALBA	OMÍTKA / MALBA
2.16	HERNA - HUDEBNÍ VÝCHOVA	78,61	PVC	OMÍTKA / MALBA	OMÍTKA / MALBA
2.17	DÍLNA - RUČNÍ PRÁCE	56,13	PVC	OMÍTKA / MALBA	OMÍTKA / MALBA
2.18	CHODBA	9,00	PVC	OMÍTKA / MALBA	OMÍTKA / MALBA
2.19	WC + UMÝVÁRNA	15,47	KERAMICKÁ DLAŽBA	KERAMICKÝ OBKLAD / MALBA	OMÍTKA / MALBA
2.20	VÝTVARNÁ DÍLNA	43,69	PVC	OMÍTKA / MALBA	OMÍTKA / MALBA
2.21	HERNA - POHYBOVÉ CVIČENÍ	63,23	PVC	OMÍTKA / MALBA	OMÍTKA / MALBA
2.22	TERASA	8,50			
2.23	TERASA	8,50			
2.24	ÚKLIDOVÁ MÍSTNOST	0,96	KERAMICKÁ DLAŽBA	KERAMICKÝ OBKLAD / MALBA	OMÍTKA / MALBA

LEGENDA MATERIÁLU

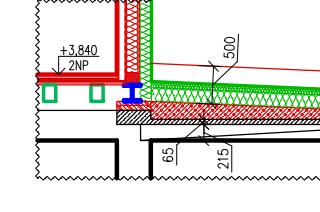
- STAVAJÍCÍ KONSTRUKCE – CHLA PLNÁ PÁLNA
- STAVAJÍCÍ VNITŘNÍ KONSTRUKCE, SÁDKOKARTONOVÉ STĚNY
- DOZDÍVKY – CHLA PLNÁ PÁLNA P10 NA MC P5
- VNĚJŠÍ OBVODOVÁ STĚNA PŘÍSTAVBY, LEHKÁ STĚNOVÁ DŘEVĚNÁ KONSTRUKCE SE ZATEPLENÍM – TENKOVÝSTVÁ SILKOVANÁ OMÍTKA PROBÍRANÁ VE HMOT – CEMENTOVÁ STĚNA S VÝZTUŽNÍ SÍTKOU – MINERÁLNÍ VATA, DESKY, tl. 160mm, $\lambda=0,039W/mK$ + TALÍROVÁ HMOŽDINA ZAPUŠTĚNÁ – CEMENTOVÉ LEPIDLO + PENETRACE (ACHÉZNÍ MŮSTKY) – OSB 3 4P 18mm – KONSTRUKCE STĚN KVL, SLOUPKY 160/120 + DESKY KAMENNÉ VLNÍ tl. 160mm, $\lambda=0,039W/mK$ – PAROZÁBRANA, PE FÓLIE – INSTALACE PŘEDSTĚNA, PROFIL UW-CW 75x6,6 – 12,5+15 DVOUTĚ OPLÁŠTĚNÍ SÁDKOKARTONOVÝMI DESKAMI (SDK) – POVRCHOVÁ ÚPRAVA – SÁDKOVÁ STĚNA + MALBA
- OBVODOVÁ STĚNA PŘÍSTAVBY PŘISAZENÁ K PŮVODNÍMU ŠTÍTU, LEHKÁ STĚNOVÁ DŘEVĚNÁ KONSTRUKCE SE ZATEPLENÍM – DILATACE tl. 20mm – KONSTRUKCE STĚN KVL, SLOUPKY 160/120 + DESKY KAMENNÉ VLNÍ tl. 160mm, $\lambda=0,039W/mK$ – PAROZÁBRANA, PE FÓLIE – INSTALACE PŘEDSTĚNA, PROFIL UW-CW 75x6,6 – 12,5+15 DVOUTĚ OPLÁŠTĚNÍ SÁDKOKARTONOVÝMI DESKAMI (SDK) – POVRCHOVÁ ÚPRAVA – SÁDKOVÁ STĚNA + MALBA
- VNITŘNÍ DĚLICÍ PRŮCHÝZÍ TL. 200mm, MONTÁŽNÍ STĚNY, RW=51dB, PROSTORY S OSTRŮKOVÝMI VODOU A ZVÝŠENOU VLHKOSTÍ BUDOU OPLÁŠTĚNÉ IMPREGNOVANÝMI DESKAMI (VODÉRODILNÉ -V2) A NÁLEPKOVÝ KERAMICKÝ OBKLAD – POVRCHOVÁ ÚPRAVA – SÁDKOVÁ STĚNA + MALBA/OBKAD – 12,5 (H2)+12,5 (A) OPLÁŠTĚNÍ SÁDKOKARTONOVÉ DESKY (SDK) – UW-CW 100x6,6 NOSNÝ PROFIL, VEDENÍ INSTALACÍ VNĚ K MÍSTN. C. 2.19) – UW-CW 100x6,6 NOSNÝ PROFIL S VLOŽENÍMI IZOLACÍ S MINERÁLNÍ VATY PRO AKUSTICKÝ ÚČEL, tl. 50mm (hm. 29kg/m³) – 12,5 (A)+12,5 (H2) OPLÁŠTĚNÍ SÁDKOKARTONOVÉ DESKY (SDK) – POVRCHOVÁ ÚPRAVA – SÁDKOVÁ STĚNA + MALBA/OBKAD
- VNITŘNÍ DĚLICÍ PRŮCHÝZÍ TL. 150mm, PROSTORY S OSTRŮKOVÝMI VODOU A ZVÝŠENOU VLHKOSTÍ BUDOU OPLÁŠTĚNÉ IMPREGNOVANÝMI DESKAMI (VODÉRODILNÉ -V2) A NÁLEPKOVÝ KERAMICKÝ OBKLAD – POVRCHOVÁ ÚPRAVA – SÁDKOVÁ STĚNA + MALBA/OBKAD – 12,5 (H2)+12,5 (A) OPLÁŠTĚNÍ SÁDKOKARTONOVÉ DESKY (SDK) – UW-CW 100x6,6 NOSNÝ PROFIL – 12,5 (A)+12,5 (H2) OPLÁŠTĚNÍ SÁDKOKARTONOVÉ DESKY (SDK) – POVRCHOVÁ ÚPRAVA – SÁDKOVÁ STĚNA + MALBA/OBKAD

ŘEZ D-D
MĚŘÍTKO 1:100



- SKLADBA PLOCHÉ STŘECHY (POCHOZI) – KERAMICKÁ DLAŽBA DO EXTERÉRU – MRAZOVÝZDORNÝ LEPIK TML – STĚROVÁ HYDROIZOLACE, PRŮCHVA CEMENTOVÁ STĚRKA – SPADOVÁ VRSTVA, BETON C20/25 S KARI SÍTI 6/100/100 tl. 100-50mm – OCHRANNÁ FÓLIE Z NEKŤANÉ TEXTILIE Z PP – HYDROIZOLAČNÍ FÓLIE Z PVC-P PRO ZATEČ – OCHRANNÁ FÓLIE Z NEKŤANÉ TEXTILIE Z PP – TEPELNÉ IZOLAČNÍ STABILIZAČNÍ DESKY EPS, $\lambda=0,039W/mK$ tl. 200mm – HYDROIZOLAČNÍ PÁS Z SBS MODIFIKOVANÉHO ASF. – S HLINÍKOVOU VLOŽKOU A JEMNOZRNITÝM POSYPEM – PENETRACE PODKLADU ASFALTOVÝ STĚROUK – TRAPEZOVÝ PLOCHÝ TR 40/160 + BETON C20/25 S VLOŽENOU KARI SÍTI 6/100/100 S VÝŠKOU 60MM NAD VLNŮ PLECHOU – BSI NOSNÁK 160/220 S VLOŽENOU IZOLACÍ – Z MINERÁLNÍ VLNÍ $\lambda=0,039W/mK$ tl. 220mm – MINERÁLNÍ VLNĚ $\lambda=0,039W/mK$ tl. 220mm – STAVAJÍCÍ STROPNÍ KONSTRUKCE
- SKLADBA PLOCHÉ STŘECHY (NEPOCHOZI) – VNITŘNÍ HL – SBS MODIFIKOVANÝ ASF. PÁS S KOMBINOVANOU VLOŽKOU S BRDLAČNÝM POSYPEM – PODKLADNÍ HL – SBS MODIFIKOVANÝ ASF. PÁS – DESKY Z MINERÁLNÍ VLNÍ, VRSTVNÍ Vrstva, $\lambda=0,039W/mK$ tl. 80mm – DESKY Z MINERÁLNÍ VLNÍ, SPADOVÁ VRSTVA, $\lambda=0,039W/mK$ tl. 180mm – DRENÁŽNÍ ROHOŽ S PROSTOROVÉ DRENÁŽOVANÝMI PE VLAKN – POUSŤNÁ HL Vrstva – SBS MODIFIKOVANÝ ASF. PÁS – JEMNOZRNITÝ POSYPEM – ASFALTOVÁ PENETRACIČNÍ EMALZE – SPADOVÁ VRSTVA Z LEHČENÉHO BETONU, 800-1200kg/m³ tl. 60-240mm – PŮVODNÍ OČIŠTĚNÍ STROPNÍ K-CE, KERAMOBETONOVÉ PANELE tl. 280mm

ŘEZ C-C
MĚŘÍTKO 1:100



- SKLADBA PLOCHÉ STŘECHY (NEPOCHOZI) – VNITŘNÍ HL – SBS MODIFIKOVANÝ ASF. PÁS S KOMBINOVANOU VLOŽKOU S BRDLAČNÝM POSYPEM – PODKLADNÍ HL – SBS MODIFIKOVANÝ ASF. PÁS – DESKY Z MINERÁLNÍ VLNÍ, VRSTVNÍ Vrstva, $\lambda=0,039W/mK$ tl. 80mm – DESKY Z MINERÁLNÍ VLNÍ, SPADOVÁ VRSTVA, $\lambda=0,039W/mK$ tl. 180mm – DRENÁŽNÍ ROHOŽ S PROSTOROVÉ DRENÁŽOVANÝMI PE VLAKN – POUSŤNÁ HL Vrstva – SBS MODIFIKOVANÝ ASF. PÁS – JEMNOZRNITÝ POSYPEM – ASFALTOVÁ PENETRACIČNÍ EMALZE – SPADOVÁ VRSTVA Z LEHČENÉHO BETONU, 800-1200kg/m³ tl. 60-240mm – PŮVODNÍ OČIŠTĚNÍ STROPNÍ K-CE, KERAMOBETONOVÉ PANELE tl. 280mm

Autorizace projektu:	Ing. Petr Zavadil	Otisk razítka:
Vedoucí/kontrola projektu:	Ing. Petr Zavadil	
Vypracoval:	Ing. Petr Zavadil	
Kreslil:	Ing. Pavel Passinger	
Kraj:	Olomoucký	Místo: parc.č.st. 1072, k.ú. Uničov, Jirásková č.p. 772, 783 91 Uničov
Investor:	Jasněnka, z.s., Jiráskova 772, 783 91 Uničov, IČO: 637 29 521	Datum: 1/2023
Název stavby:	Sřešní dostavba a stavební úpravy objektu denního stacionáře Jasněnka, Uničov	Číslo archivní(zakázky): 2/23
Obsah výkresu:	PŮDORYS 2NP - NOVÝ STAV	Datum expedice/verze: 16.01.2023 / V1
		Formát výkresu: 8 x A4
		Měřítko: 1:100
		Číslo výkresu: D.1.1.2-15
		Poré číslo:

